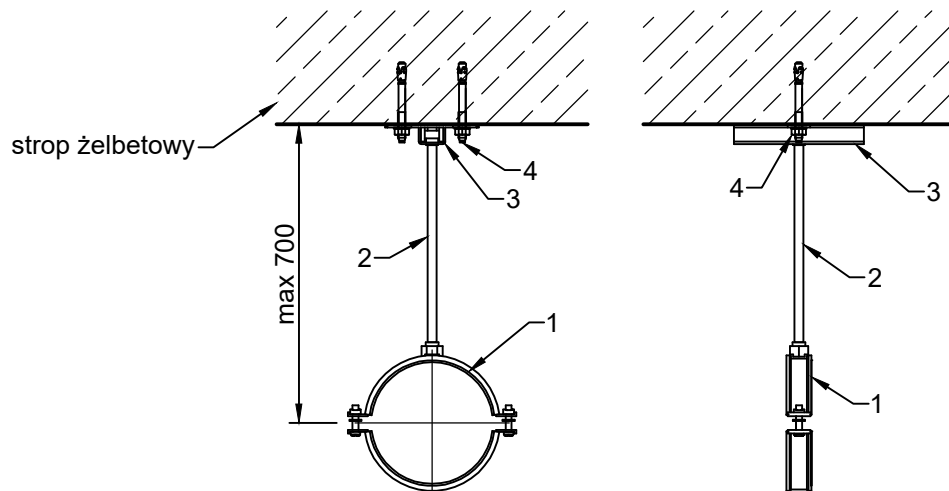


PP

Podpora przesuwna
Rura DN80/160mm SPIRO
Rozstaw maksymalny 4,0m

Widok z przodu

Widok z boku




L.p.	nazwa	nr art.	ilość	jednostka
1	Masywna obejma do rur MP-MI 159 G	20 885	1	szt.
2	Pręt gwintowany AM12x3000 4.8 ocynk.	216 421	0,1	szt.
3	Prowadnica przesuwna rolkowa MRG 2,0 M10	243 550	1	szt.
4	Kotwa segmentowa HST3 M10x90 30/10	2 105 712	2	szt.

Uwaga:

Dobór długości pręta gwintowanego zależy od odległości prowadzenia rurociągu od podłoża.

Rysunek niniejszy stanowi informację o produktach Hilti i warunkach ich zastosowania, został opracowany na podstawie dokumentacji technicznej Hilti, nie stanowi projektu w rozumieniu właściwych przepisów.

Skala: 1:10	Data: 12.05.2020	Dla/Obiekt: Eko-projekt / Warszawa ul. Narbutta 85		
Opracował: mgr inż. Michał Wojtyśiak		Tytuł: Propozycja wykonania podpory przesuwnej dla rury DN80/160mm SPIRO, mocowanej do stropu żelbetowego.		
 HILTI (POLAND) SP. Z O.O. UL. PUŁAWSKA 491 02-844 WARSZAWA		Podpis:	Rys. nr: 1	Rew. nr: 0
				A4